



รูปที่ ค.1-1 พื้นที่สีเขียวภายในโครงการ



รูปที่ ค.1-2 พนักงานดูแลและบำรุงพื้นที่สีเขียว ภายในพื้นที่โครงการ



รูปที่ ค.1-3 เจ้าหน้าที่รักษาความปลอดภัยควบคุมดูแลให้ผู้ขับขีรถยนต์ปฏิบัติตามป้ายเตือนภายในโครงการ



รูปที่ ค.1-4 ถังเกราะ



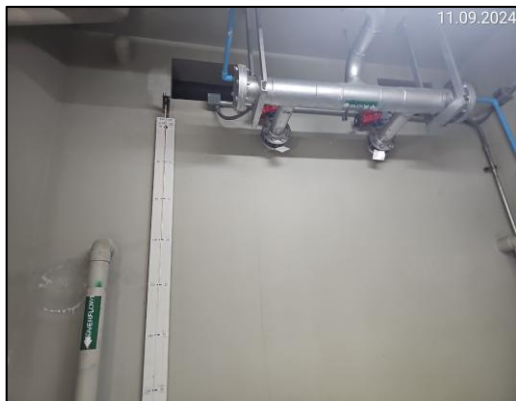
รูปที่ ค.1-5 บ่อซึมน้ำฝน (Soakaway pit)



รูปที่ ค.1-6 สภาพภูมิทัศน์ชายหาดตรงหน้าพื้นที่โครงการ



รูปที่ ค.1-7 ป้ายประชาสัมพันธ์การอนุรักษ์สิ่งแวดล้อมชายหาด



ระบบ Multimedia filter

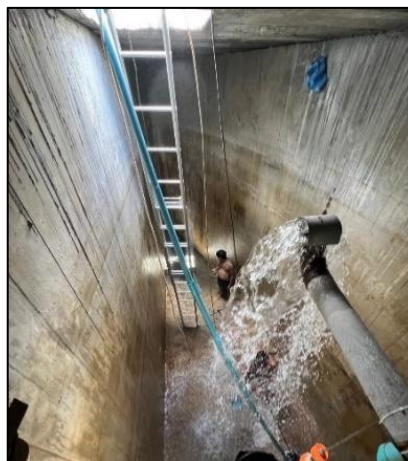


ระบบ Reverse Osmosis (RO)

รูปที่ ค.1-8 ระบบผลิตน้ำประปาของโครงการ



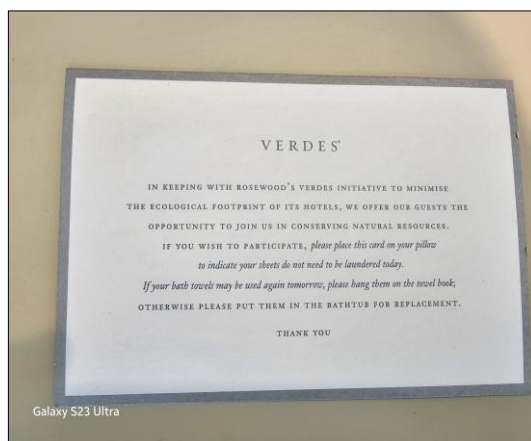
รูปที่ ค.1-9 ถังเก็บน้ำใช้สำหรับน้ำสำรองใช้
ภายในโครงการ



รูปที่ ค.1-10 การล้างทำความสะอาดถังเก็บน้ำใช้



สุขภัณฑ์ประหยัดน้ำ



ป้ายประชาสัมพันธ์การอนุรักษ์พลังงาน

รูปที่ ค.1-11 การอนุรักษ์พลังงานภายในโครงการ



รูปที่ ค.1-12 ถังตกไขมันใต้อ่างล้างจาน



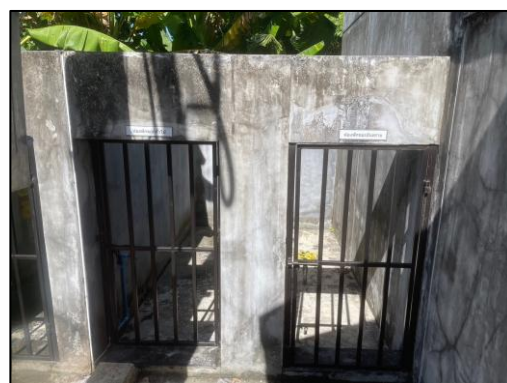
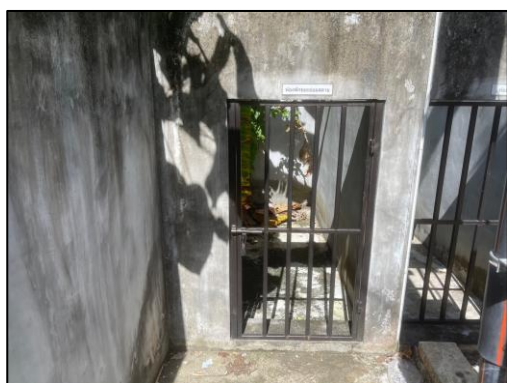
รูปที่ ค.1-13 การปรับปรุงคุณภาพน้ำด้วยถังกรองน้ำ



รูปที่ ค.1-14 มิเตอร์ไฟฟ้าสำหรับระบบบำบัดน้ำเสีย



รูปที่ ค.1-15 การจัดวางถังขยะภายในโครงการ



รูปที่ ค.1-16 ห้องพักขยะรวมที่อาคาร S2



หลอดไฟแบบ LED

รูปที่ ค.1-17 อุปกรณ์ไฟฟ้าที่ได้มาตรฐานและประหยัดพลังงาน



รูปที่ ค.1-18 พื้นที่จอดรถยนต์ของโครงการ



รูปที่ ค.1-19 ป้ายสัญลักษณ์จราจรแสดงตำแหน่งทางเข้า-ออกโครงการ



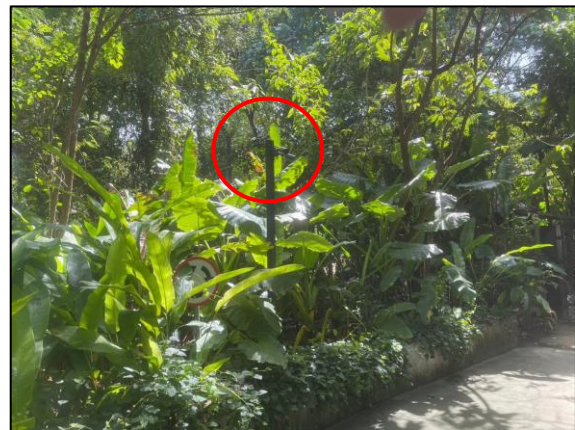
รูปที่ ค.1-20 ป้ายจำกัดความเร็วไม่เกิน 30 กม./ชม.



รูปที่ ค.1-21 เจ้าหน้าที่รักษาความปลอดภัยประจำพื้นที่จอดรถยนต์และบริเวณทางเข้า-ออกโครงการตลอด 24 ชม.



รูปที่ ค.1-22 สภาพทางสาธารณะประโยชน์ที่พาดผ่านระหว่างแปลงที่ดินของโครงการ



รูปที่ ค.1-23 กล้องวงจรปิดตามแนวเขตที่ดินด้านที่ติดกับทางสาธารณะประโยชน์



รูปที่ ค.1-24 ไฟฟ้าส่องสว่างตามแนว
ทางสาธารณประโยชน์



รูปที่ ค.1-25 ป้ายทางสาธารณประโยชน์บริเวณปากทาง
สาธารณประโยชน์



รูปที่ ค.1-26 กล่องรับฟังข้อคิดเห็นด้านหน้าโครงการ

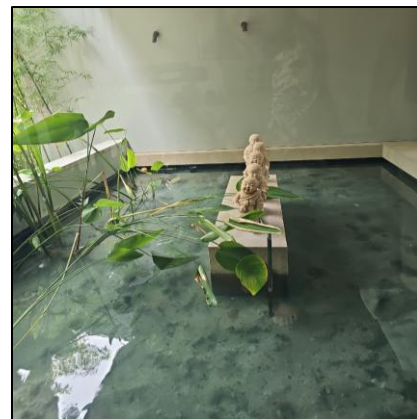


รูปที่ ค.1-27 ตู้เวชภัณฑ์ในการปฐมพยาบาลเบื้องต้น



ทำความสะอาดท่อระบายน้ำฝนไม่ให้มีน้ำขัง

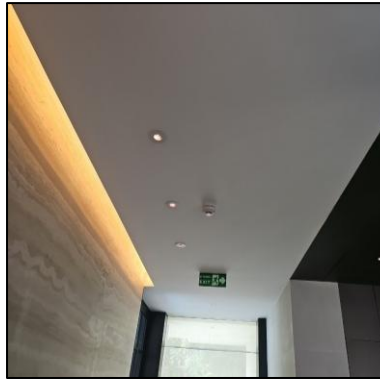
รูปที่ ค.1-28 การทำลายแหล่งเพาะพันธุ์ยุงลาย



ใส่สารชีวฆาตสำหรับกำจัดยุงในบ่อบัว



ชุดกดแจ้งเหตุ

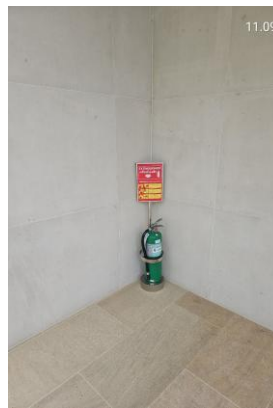


อุปกรณ์ส่งสัญญาณแจ้งเหตุชนิดกริ่ง



เครื่องตรวจจับควัน
/เครื่องตรวจจับความร้อน

ระบบแจ้งเหตุเพลิงไหม้



อุปกรณ์ดับเพลิง



ป้ายบอกทางหนีไฟ

รูปที่ ค.1-29 การป้องกันและระงับอัคคีภัย



ไฟส่องสว่างฉุกเฉิน

รูปที่ ค.1-29 การป้องกันและระงับอัคคีภัย (ต่อ)



จุดรวมพล จุดที่ 1



จุดรวมพล จุดที่ 2 (ชั่วคราว)

รูปที่ ค.1-30 พื้นที่จุดรวมพลกรณีเกิดเพลิงไหม้

จุดที่ 1 อยู่บริเวณพื้นที่สีเขียวใกล้กับอาคาร S1

จุดที่ 2 อยู่บริเวณบริเวณด้านทิศตะวันออกของวิลล่า R26



รูปที่ ค.1-31 แผนผังแสดงตำแหน่งพื้นที่ปลอดภัย



รูปที่ ค.1-32 พื้นที่ปลอดภัยกรณีเกิดแผ่นดินไหวและสึนามิ



รูปที่ ค.1-33 ป้ายบอกเส้นทางสู่พื้นที่ปลอดภัยตามแนวทางเดินภายในโครงการ



รูป ค.1-34 แนวรั้วและไม้พุ่มตลอดแนวเขตที่ดินด้านที่ติดทางสาธารณะประโยชน์